

# L'année 2025 en quelques chiffres



Pdts d'Exploit.  
1 349 279 €  
+4.1%

Hausse de 53 265 €



Fonds propres  
934 518 €



Effectif  
39 pers.

Résultat  
-9 087 €



-0.69% du CA



Trésorerie  
30 449 €



Crédits clients  
37 jours

Crédits fournisseurs  
54 jours

## Prévisionnel 2026

CHARGES			PRODUITS		
Libellé	2025	2026 prev	Libellé	2025	2026 prev
Achats et variation de stocks	179,264€	173,587€	Production	373,043€	419,634€
Services extérieurs	73,914€	61,583€	Autres produits	61,731€	8,500€
			Subventions d'exploitation	268,663€	263,116€
Frais de personnel insertion	499,664€	486,093€	Aides aux postes insertion	568,064€	538,117€
Frais de personnel permanents	446,943€	457,886€	Aides aux postes permanents		
Autres charges,	22,158€	22,479€	Produits exceptionnels	56,406€	55,000€
Dotations aux provision	40,403€	61,725€	Divers	826€	- €
Amortissements	96,847€	82,839€	Reprises sur provisions	21,372€	39,785€
<b>Total</b>	<b>1,359,192€</b>	<b>1,346,191€</b>	<b>Total</b>	<b>1,350,105€</b>	<b>1,324,153€</b>
<b>Résultat comptable</b>	<b>-9,087€</b>	<b>-22,038€</b>			

# 2025

# Le Jardin du Chayran

## Assemblée Générale du

### 10 juin 2026



### Le mot de notre Président

Le Jardin du Chayran représente sur Millau, rappelons le nous, une structure importante :

- 1.3 Millions d'€ de budget
- 45 emplois en permanence
- Plus de 300 personnes qui bénéficient de paniers
- 100 To de légumes produits et distribués localement y compris pour la restauration collective et l'aide alimentaire

Rappelons nous aussi : sa mission principale est d'accompagner des personnes dans leur transition professionnelle et il est clair qu'il le fait bien : encore une année avec 65 % de sorties positives et des parcours réussis suite au passage au Jardin, pas simplement sur le plan professionnel mais aussi et surtout sur le plan humain comme en témoigneront plusieurs salariés lors de notre assemblée générale.

Du point de vue de la production, on peut souligner encore cette année de bons résultats que ce soit en terme de productivité ou de méthodes de production. L'année 2025 a également été l'occasion de mener un certain nombre d'actions pour améliorer les conditions de production : la mise en place d'une table élévatrice, l'implantation de haies ,...

Il est également à souligner le fait que cette production s'est aussi mise au service des plus précaires que ce soit avec les paniers solidaires ou l'approvisionnement de l'aide alimentaire, y compris en se coordonnant avec des producteurs locaux.

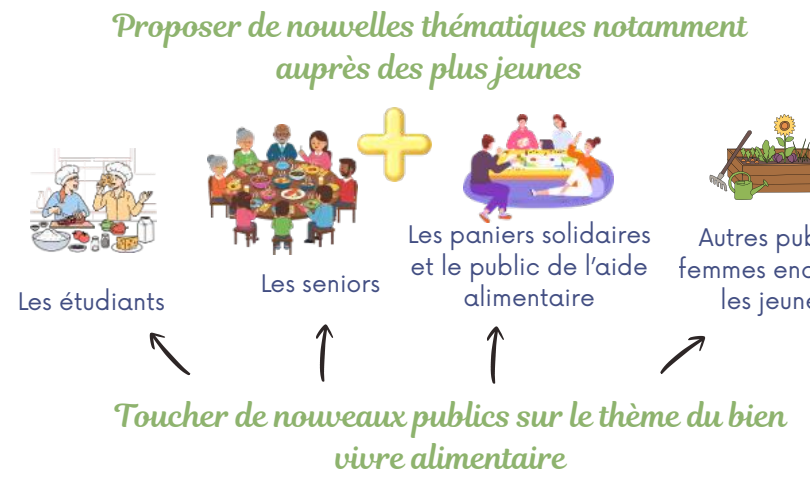
Le Jardin s'est donné également un rôle pour accompagner des publics très différents (personnes en situation de précarité, étudiants, seniors, jeunes adultes, ...) vers le bien vivre alimentaire en leur donnant les outils pour utiliser des produits sains et respectueux de l'environnement dans un souci d'équilibre alimentaire préservant la santé. Il veut également renforcer son action en direction des plus jeunes pour les sensibiliser à l'importance de la préservation de l'environnement et de la biodiversité.

Tout ceci a été rendu possible certes grâce à une équipe de salariés très investie mais aussi grâce à de nombreux bénévoles très impliqués qui agissent sur tous les fronts :

- piloter une structure complexe au travers du Conseil d'administration, du bureau et de commissions très actives
- s'impliquer auprès des salariés que ce soit lors des recrutements, de la préparation à un entretien ou au code de la route
- faire des travaux divers: installer une pergola, faire une dalle, embellir l'espace pédagogique...

Le Jardin du Chayran est l'exemple même d'une belle réussite Humaine au service d'un projet qui vise à accompagner et soutenir des personnes vulnérables à un moment de leur vie et à nourrir la population avec des produits de qualité tout en préservant notre environnement.





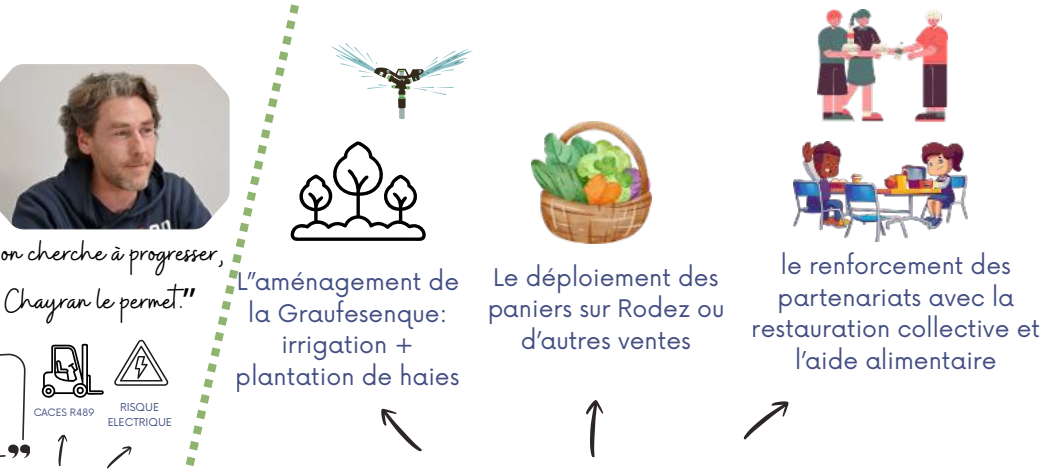
**50 salariés soit 22.36 ETP au Jardin en 2025, contre 51 salariés en 2024 pour 22.76 ETP.**

**65% SORTIES POSITIVES**

“Le Chayran c'est une structure qui vous aide à vous reconstruire. Aujourd'hui je vais de l'avant”

“Cette expérience m'a apporté la preuve qu'on peut réussir sa reconversion professionnelle”

“Si on cherche à progresser, le Chayran le permet”



**DE BONS RESULTATS EN PRODUCTION en 2025**

avec **300** paniers par semaine en moyenne sur l'année: +7% avec un développement de la restauration collective: +22 %

mais surtout avec un Chiffre d'Affaires autoproduit qui a encore progressé

